



上海瑞胤流体科技有限公司

地址：上海市虹口区四川北路1717号嘉杰国际大厦2201室

邮编：200080

电话：+86-21-6218 3268

邮箱：sales@ryanhydraulic.com



技术手册

高空作业平台用液压系统

AWP / 2ABPF / 2.8XPF / 2ABDPF / GWD / GBD / GFA / GRC / GHP





瑞胤液压

秉持追求卓越的理念，以领先的技术、
优良的品质、专业的服务、持续为客户创造价值。

瑞胤液压

领先的技术 一站式服务

瑞胤液压工厂创立于1986年，专注于为全球工程机械、农业机械、航空、矿山等领域的行业用户提供优质液压元件及成套液压系统解决方案。主要产品包括液压齿轮泵，齿轮马达，同步分流马达，摆线马达，负载敏感比例阀，片式阀，整体阀以及动力单元等产品。

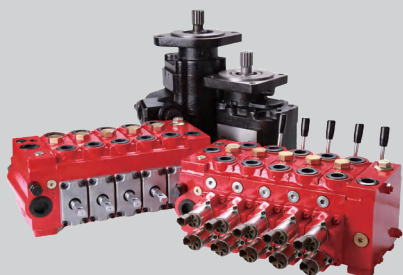
智赋液压梦

温馨、健康、安全、有序和舒适的工作环境，让员工感到备受尊重，以人为本的理念让每一位员工的潜能得到充分发挥，激发人们朝着打造百亿销售、铸就百年品牌的“双百”愿景，在新时代的新赛道上，信步迈向百年基业，激情谱写百年华章。



创新引领未来

瑞胤液压通过四十年来的积累，打造了智能制造工厂，集聚了国际研发人才，积累了丰富的研发和制造经验，拥有自主知识产权，不断为客户提供新的液压产品和技术，为客户创造价值。



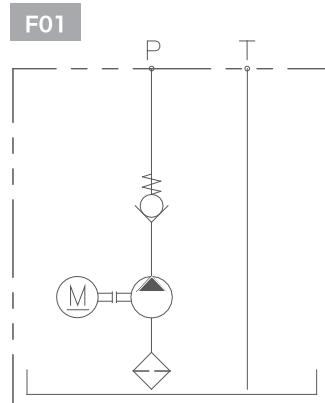
高空作业平台用液压系统

	04-16	└ 动力单元
齿轮泵	└ 17-22	
	23-33	└ 摆线马达
制动器	└ 34-35	
	36	└ 手动泵

高空作业车动力单元1

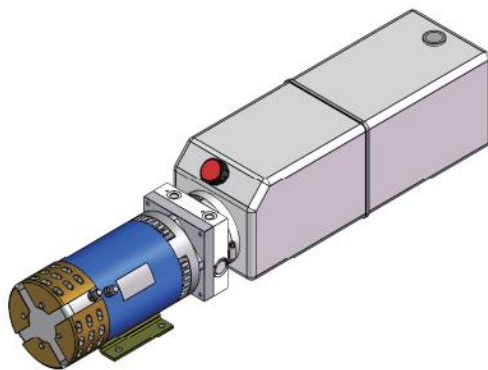
简介

1. 高压齿轮油泵/直流电机/加长油箱
2. 防反转单向阀

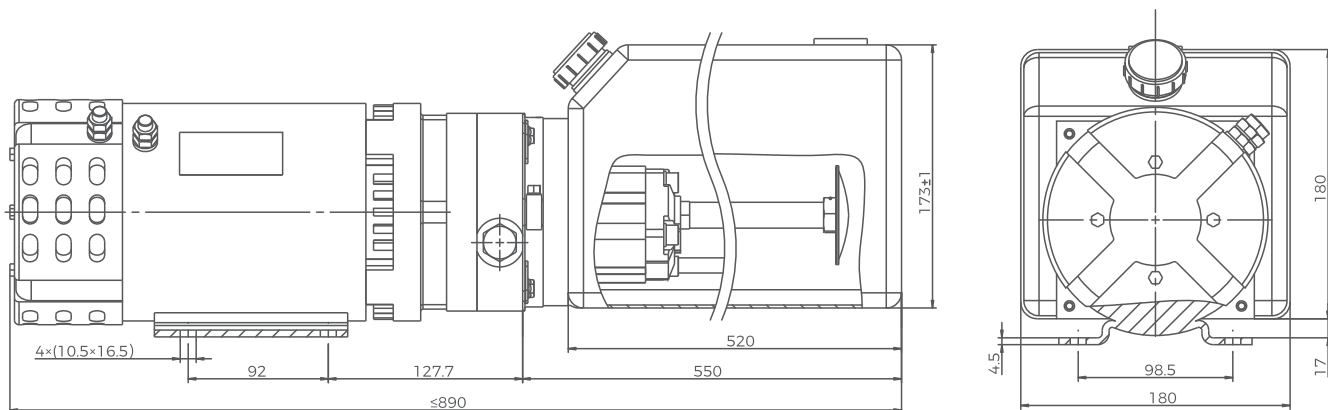


技术参考

型号	DC-F01-4.8/F-4.5/48-15PV-C
电机电压	DC48V
电机功率	4.5kW
电机转速	2500rpm
油泵排量	4.8cc/r
系统压力	21MPa
油箱容积	15L
油口尺寸	P, T: G1/4



外形图



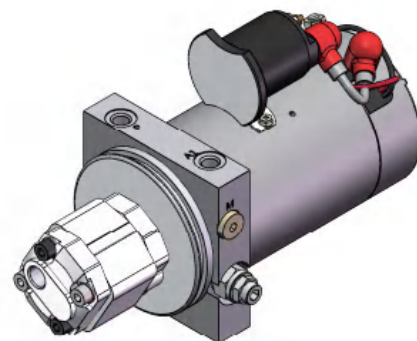
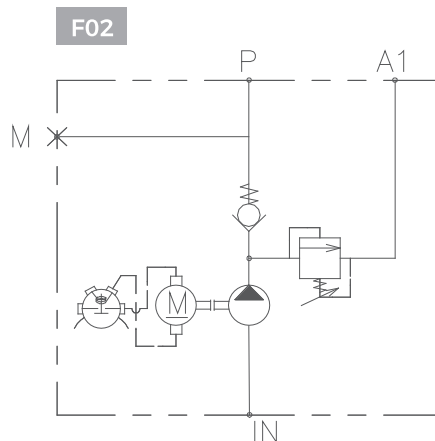
高空作业车动力单元2

简介

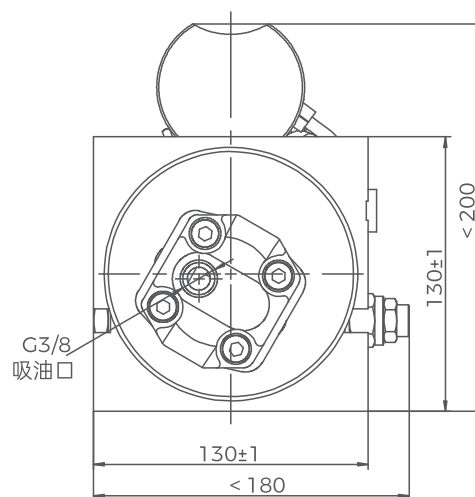
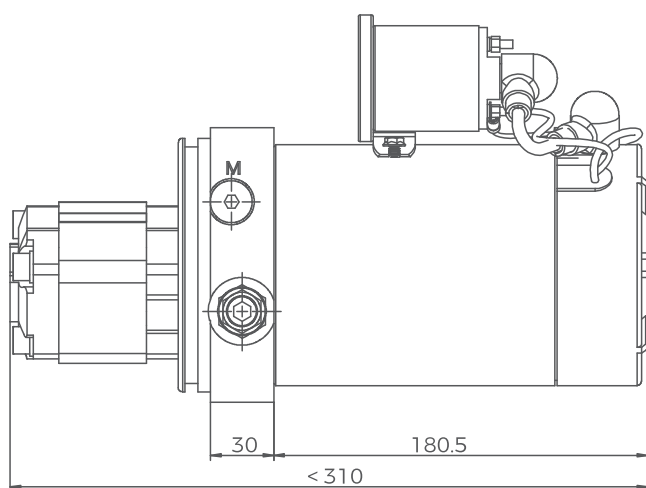
1. 高压齿轮油泵/直流电机/无油箱
2. 限压溢流阀

技术参考

型号	DC-F02-2.1/F-2.2/12-C
电机电压	DC12V
电机功率	2.2kW
电机转速	2600rpm
油泵排量	2.1cc/r
系统压力	21MPa
油箱容积	不适用
油口尺寸	P, A1, M: G1/4; P: G3/8



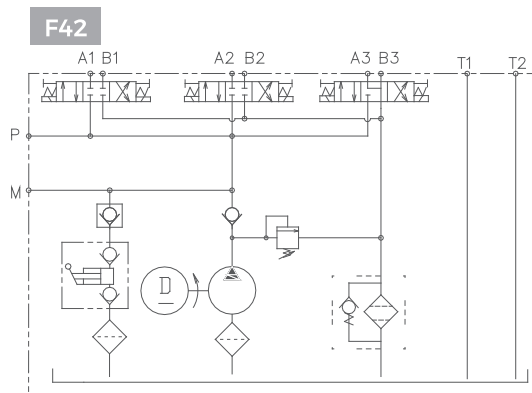
外形图



高空作业车动力单元3

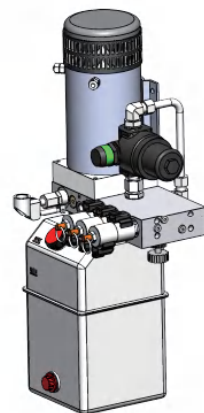
简介

1. 高压齿轮油泵/直流电机/双作用
2. 应急手动泵
3. 外置回油过滤器

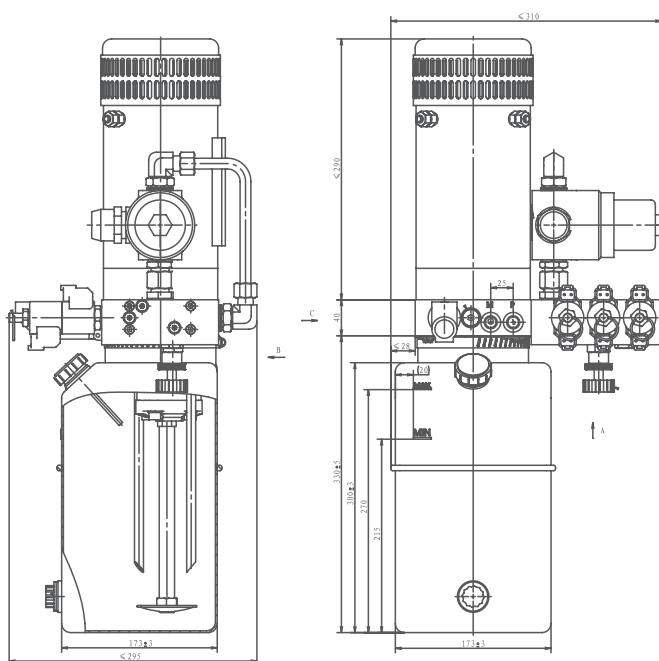


技术参考

型号	DC-F42-3.7/E-4/24/24-8PV-C
电机电压	DC24V
电机功率	4kW
电机转速	2700rpm
油泵排量	3.7cc/r
系统压力	21MPa
油箱容积	8L
油口尺寸	P, T, A, B, M: G1/4



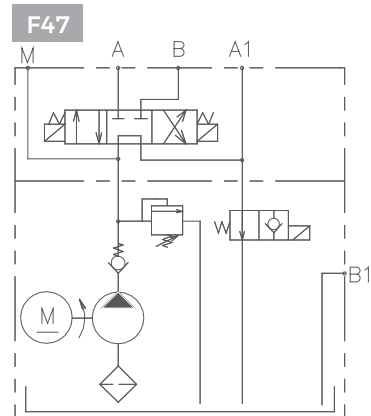
外形图



高空作业车动力单元4

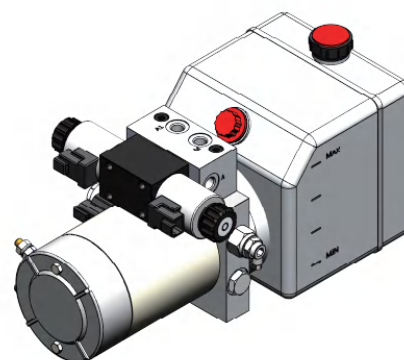
简介

1. 高压齿轮油泵/直流电机/双作用
2. 塑料油箱

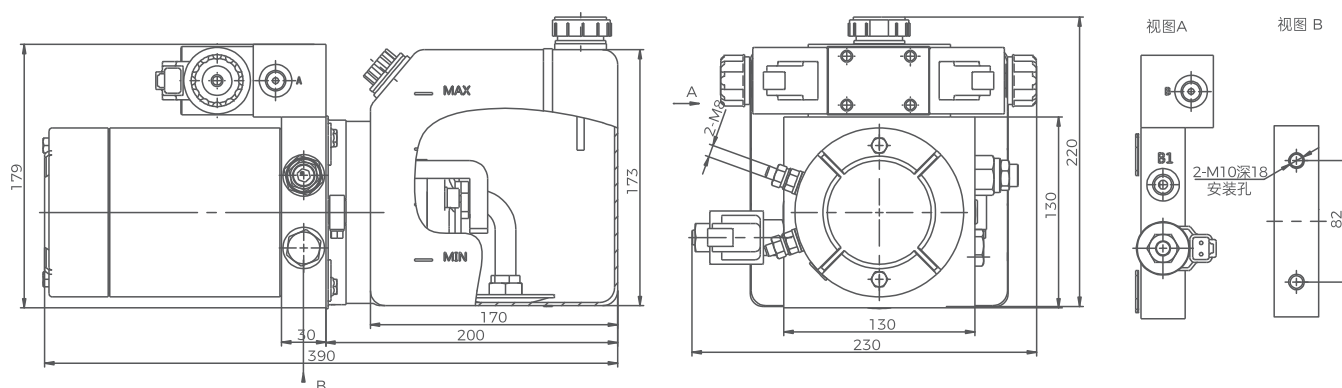


技术参考

型号	DC-F47-1.1/E-1.6/24/20-4PH-C-G
电机电压	DC24V
电机功率	1.6kW
电机转速	2900rpm
油泵排量	1.1 cc/r
系统压力	14MPa
油箱容积	4L
油口尺寸	A, B, A1, B1, M: G1/4



外形图



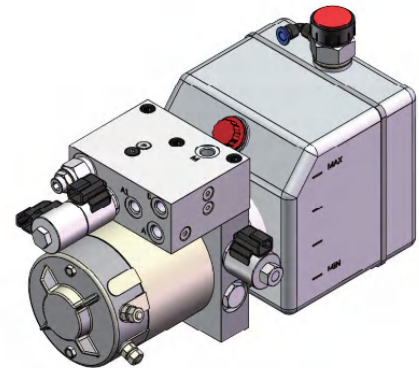
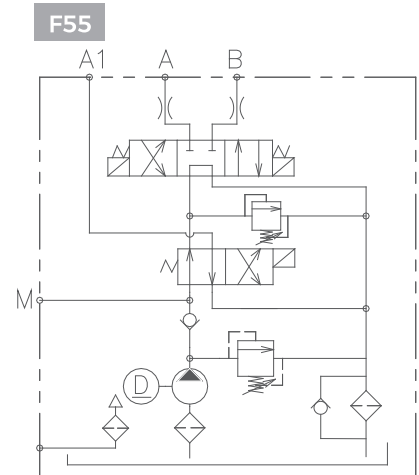
高空作业车动力单元5

简介

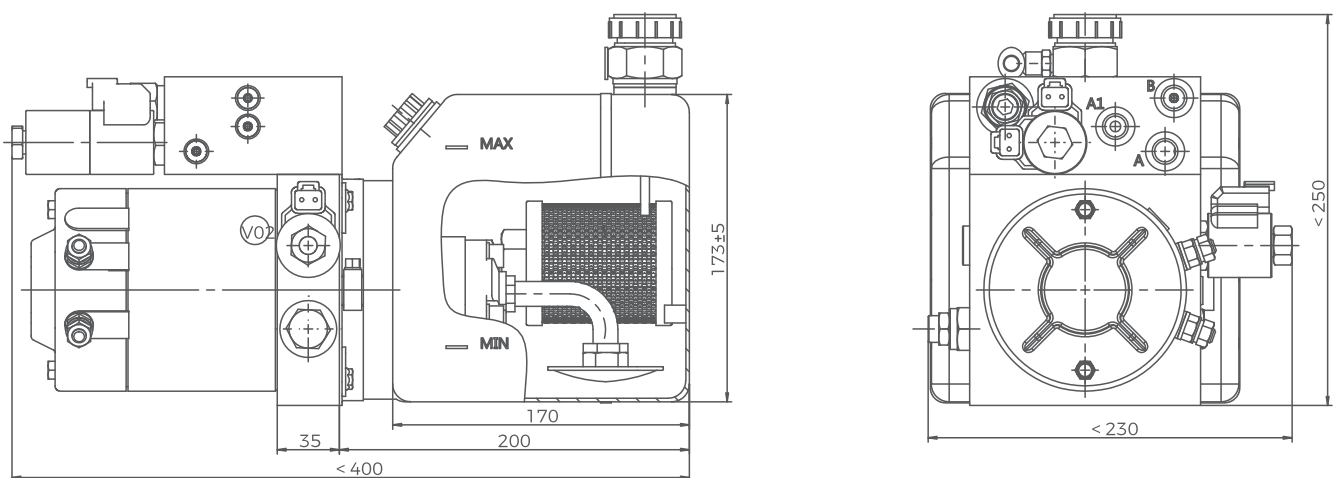
1. 高压齿轮油泵/直流电机/双作用
2. 内置滤芯

技术参考

型号	DC-F55-1.6/E-1.2/24/20-4PH-C
电机电压	DC24V
电机功率	1.2kW
电机转速	3800~4400rpm
油泵排量	1.6cc/r
系统压力	15.5MPa
油箱容积	4L
油口尺寸	A, B, A1, M: G1/4



外形图



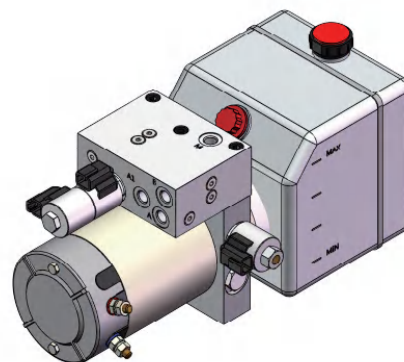
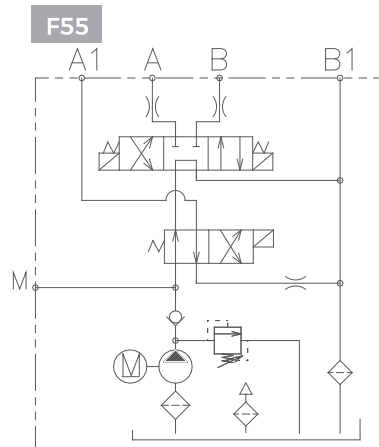
高空作业车动力单元6

简介

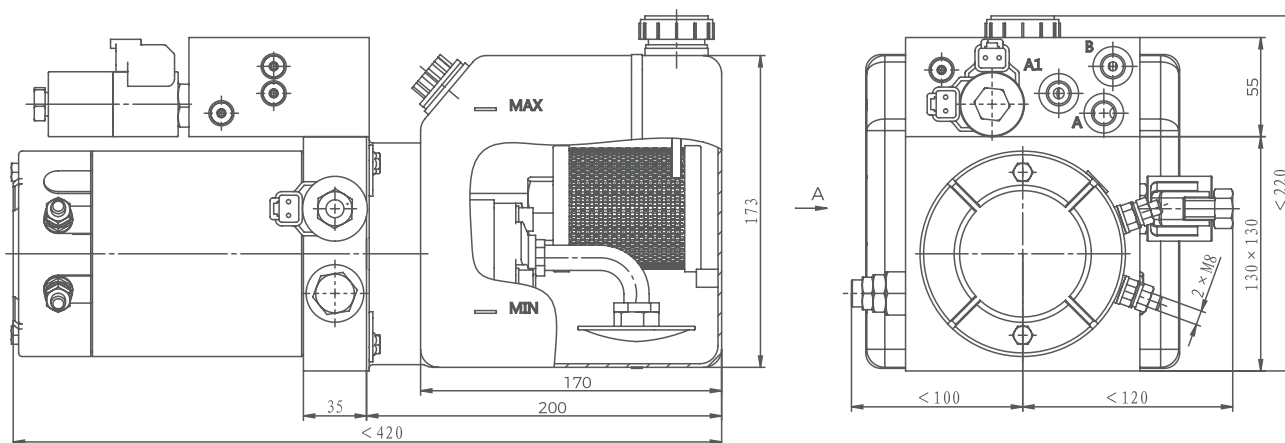
1. 高压齿轮油泵/直流电机/双作用
2. 内置滤芯

技术参考

型号	DC-F55-2.1/E-2.2/24/20-4PH-C
电机电压	DC24V
电机功率	2.2kW
电机转速	2500~2900rpm
油泵排量	2.1 cc/r
系统压力	19MPa
油箱容积	4L
油口尺寸	A, B, A1, M, B1: G1/4



外形图



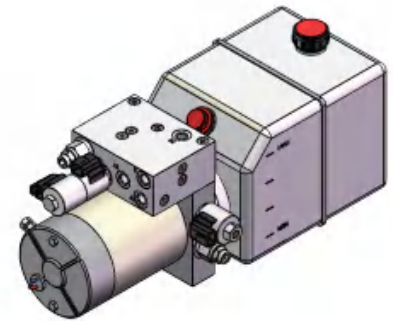
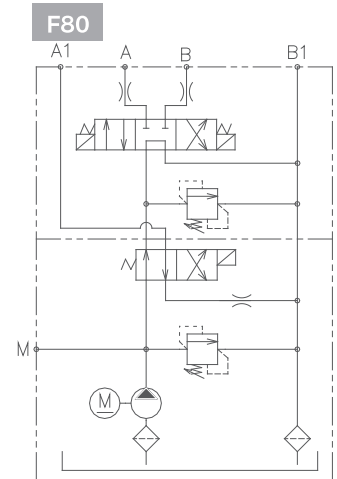
高空作业车动力单元7

简介

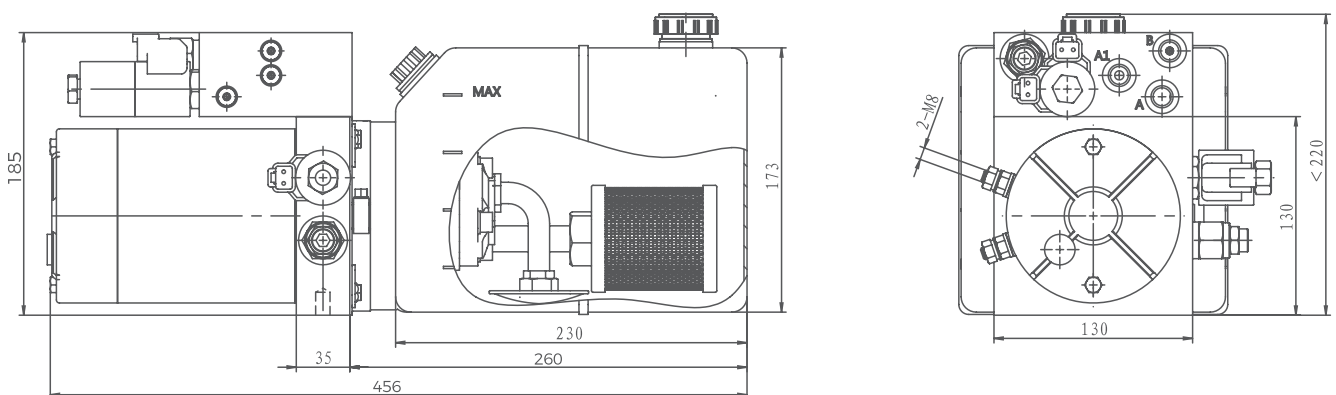
1. 高压齿轮油泵/直流电机/双作用
2. 内置滤芯

技术参考

型号	DC-F80-2.5/F-2.2/24/20-6PH-C1
电机电压	DC24V
电机功率	2.2kW
电机转速	2600rpm
油泵排量	2.5cc/r
系统压力	21MPa
油箱容积	6L
油口尺寸	A, B, A1, B1, M: G1/4



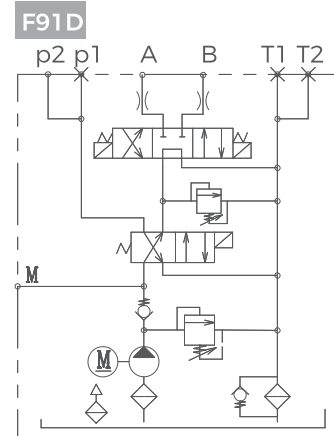
外形图



高空作业车动力单元8

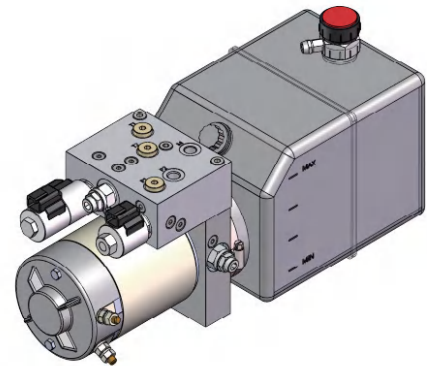
简介

1. 高压齿轮油泵/直流电机/双作用
2. 内置滤芯
3. 多回油口

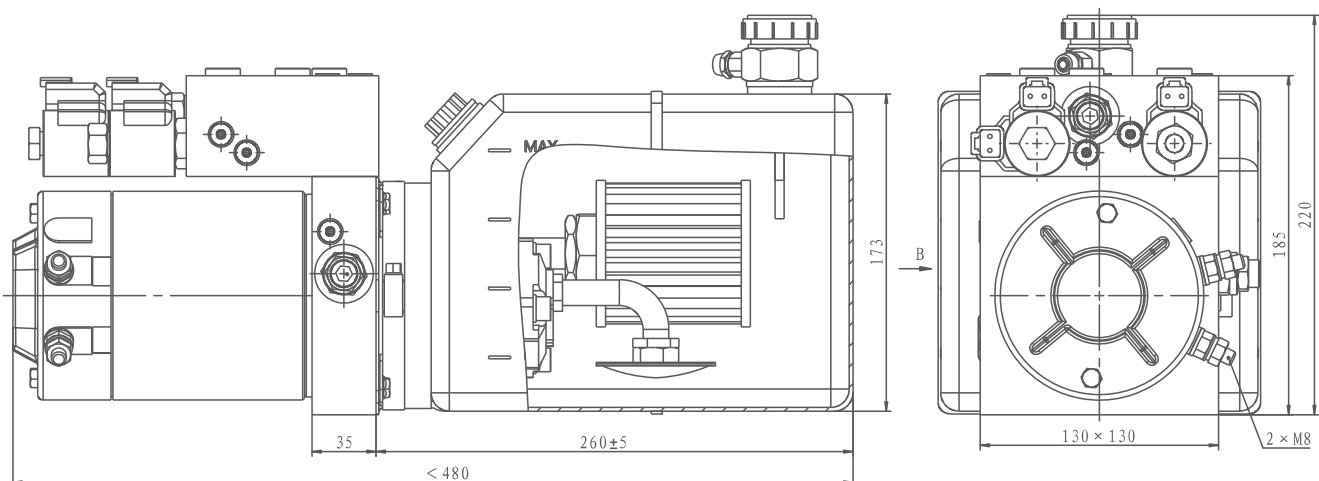


技术参考

型号	DC-F91D-3.2/E-2.2/24/20-6PH-C
电机电压	DC24V
电机功率	2.2kW
电机转速	2750rpm
油泵排量	3.2cc/r
系统压力	15MPa
油箱容积	6L
油口尺寸	A, B, P1, P2, T1, T2, M: G1/4



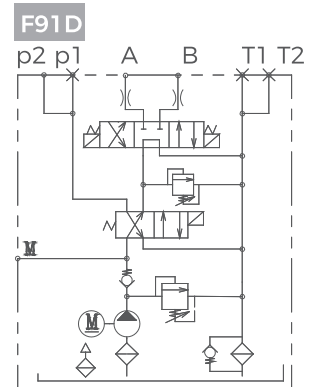
外形图



高空作业车动力单元9

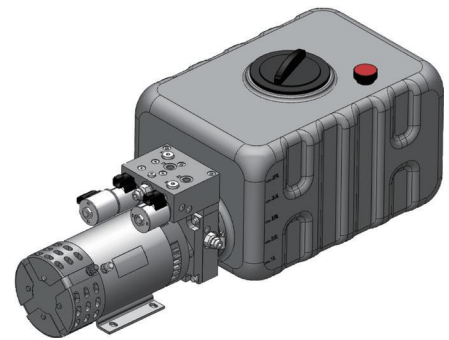
简介

1. 高压齿轮油泵/直流电机/双作用
2. 内置滤芯
3. 大容量大开盖油箱

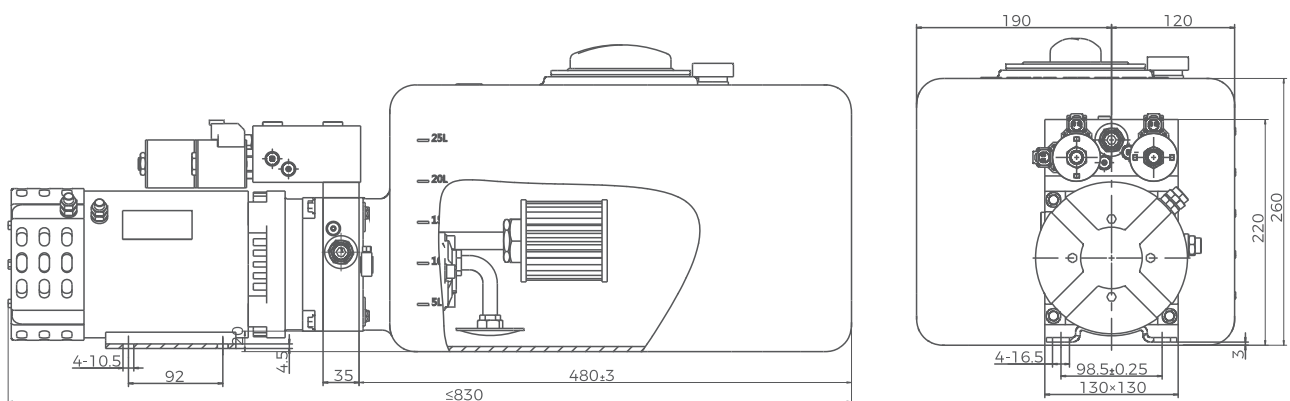


技术参考

型号	DC-F91D-4.8/E-4.5/48/24-28PH-C
电机电压	DC48V
电机功率	4.5kW
电机转速	2750rpm
油泵排量	4.8cc/r
系统压力	15MPa
油箱容积	28L
油口尺寸	A, B, P1, P2, T1, T2, M: G1/4



外形图

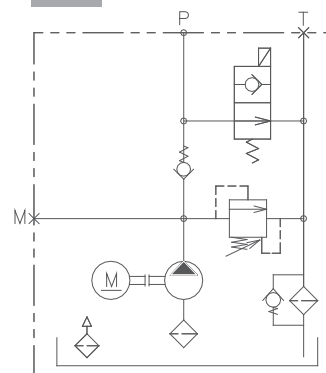


高空作业车动力单元10

简介

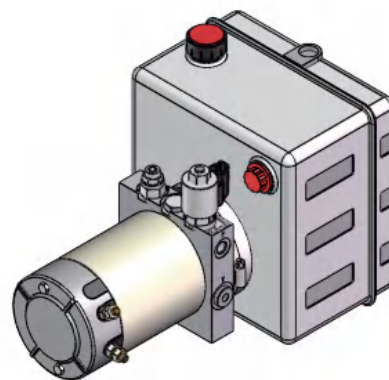
1. 高压齿轮油泵/直流电机/单作用
2. 内置滤芯

F102

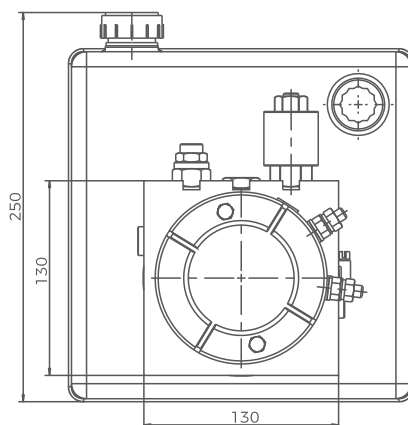
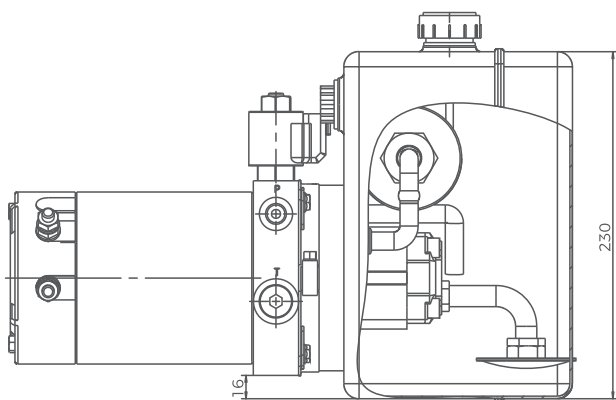


技术参考

型号	DC-F102-3.2/F-2.2/24/24-7PBH-C
电机电压	DC24V
电机功率	2.2kW
电机转速	2750rpm
油泵排量	3.2cc/r
系统压力	18MPa
油箱容积	7L
油口尺寸	P, M: G1/4; T: G3/8



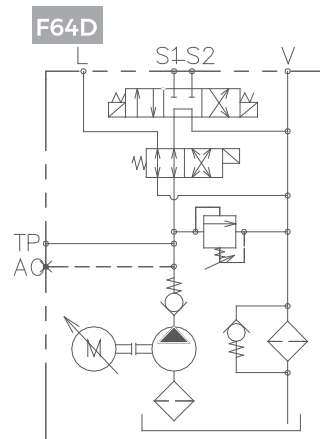
外形图



高空作业车动力单元11

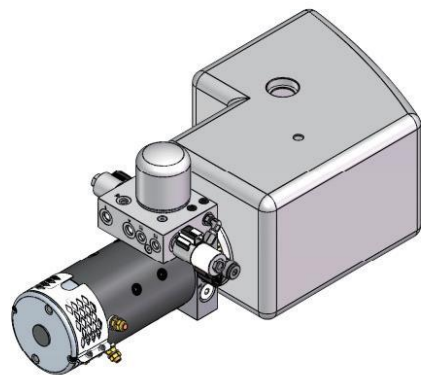
简介

1. 高压齿轮油泵/直流电机/双作用
2. 外置回油过滤器

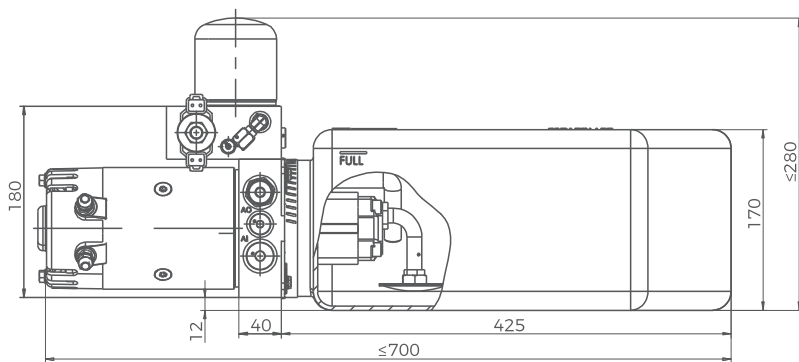
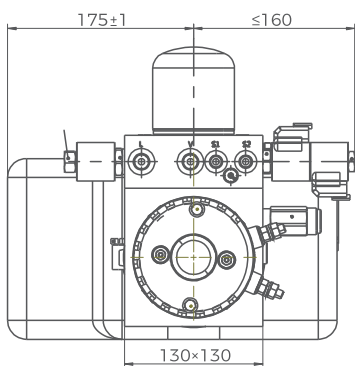


技术参考

型号	DC-F64D-2.9/F-2.4/24/20-13PH-FK
电机电压	DC24V
电机功率	2.4kW
电机转速	2700rpm
油泵排量	2.9cc/r
系统压力	21MPa
油箱容积	13L
油口尺寸	S1, S2, T, P: SAE4; L, V: SAE6



外形图



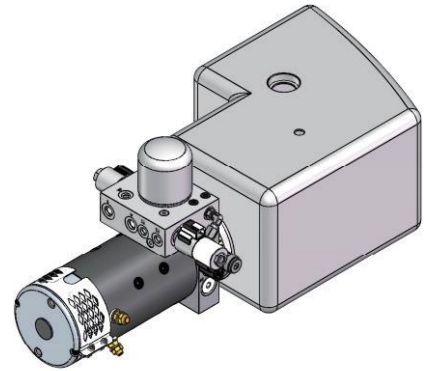
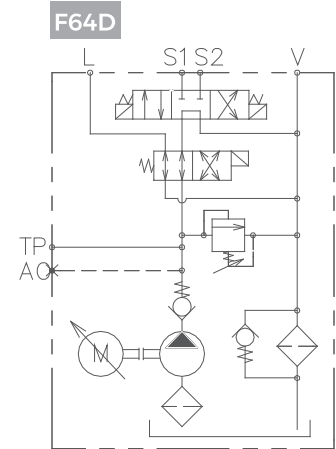
高空作业车动力单元12

简介

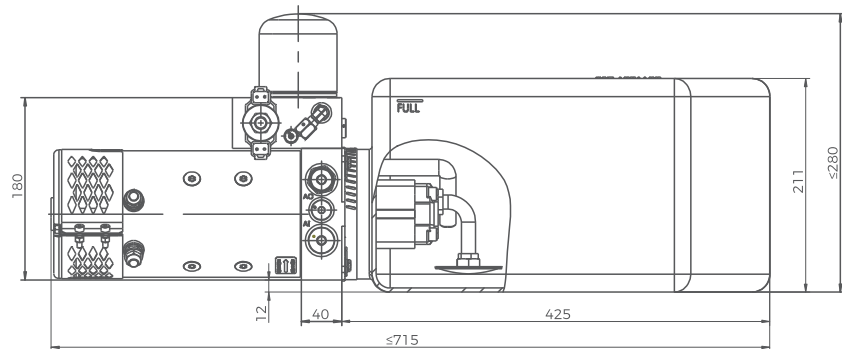
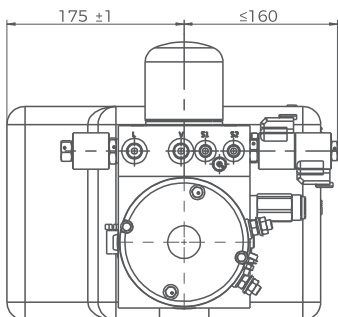
1. 高压齿轮油泵/直流电机/双作用
2. 内置滤芯
3. 异形油箱

技术参考

型号	DC-F64D-3.8/F-2.8/24/20-22PH-FK
电机电压	DC24V
电机功率	2.8kW
电机转速	2700rpm
油泵排量	3.8cc/r
系统压力	21MPa
油箱容积	21.6L
油口尺寸	S1, S2, T, P: SAE4; L, V: SAE6



外形图



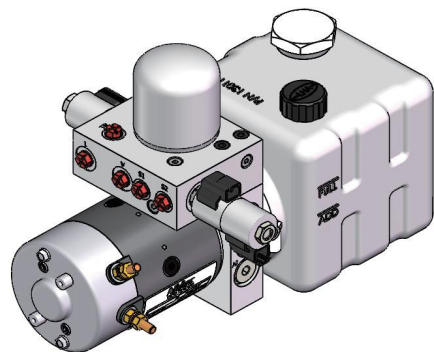
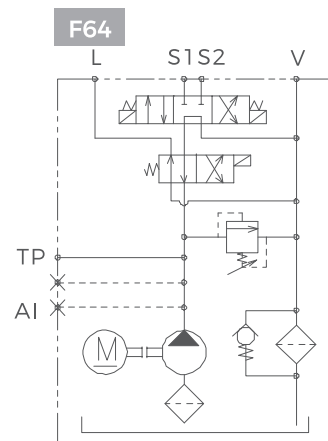
高空作业车动力单元13

简介

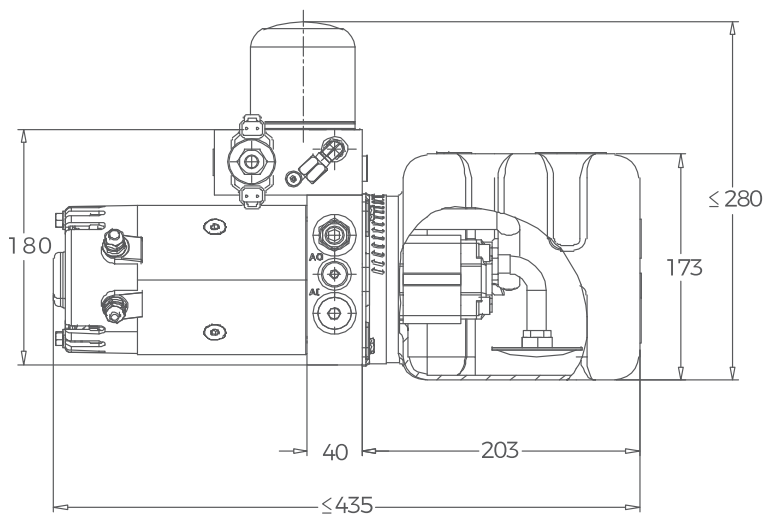
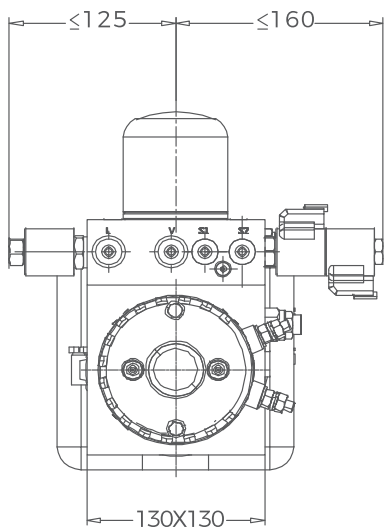
1. 高压齿轮油泵/直流电机/多用集成阀块/液压阀/油箱
2. 三位四通电磁阀/二位四通电磁阀
3. 外置式回油过滤器

技术参考

型号	DC-F64-1.5/F-2.0-24/20-4PH-FK
电机电压	DC24V
电机功率	2.0kW
电机转速	3100rpm
油泵排量	1.5cc/r
系统压力	24.5MPa
油箱容积	4L
油口尺寸	SAE4, SAE6



外形图



2ABPF**L**S013D10-TLT-O

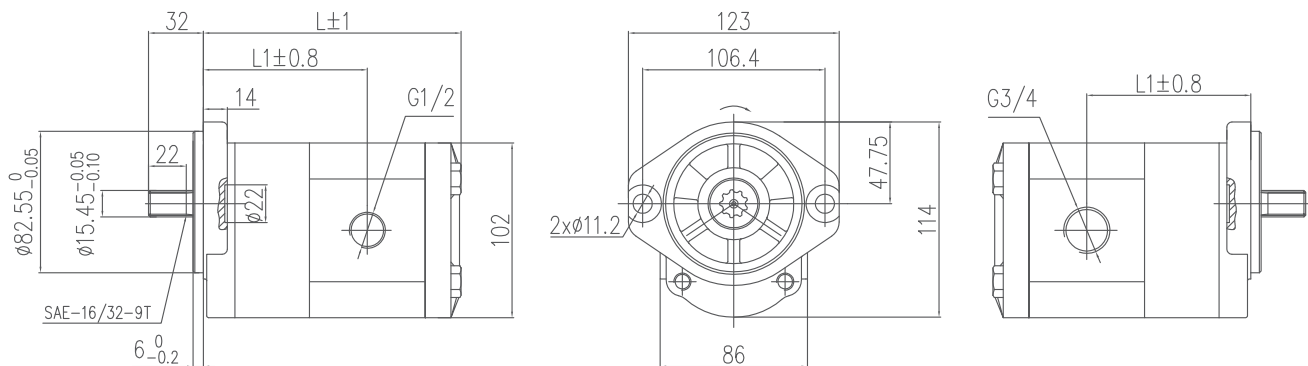


型号	排量 (ml/r)	压力(bar)			转速(r/min)			L	L1	进油口	出油口
		P1(连续)	P2(断续)	P3(峰值)	额定	最高	最低	(mm)			
2ABPF04L08S013D10-TLT-O	4	200(250)	230(280)	250(300)	2000	3500	500	133.8	87.4	G3/4	G1/2
2ABPF06L08S013D10-TLT-O	6	200(250)	230(280)	250(300)	2000	3500	500	137.5	89.3		
2ABPF08L08S013D10-TLT-O	8	200(250)	230(280)	250(300)	2000	3500	500	140.5	90.8		
2ABPF10L08S013D10-TLT-O	10	200(250)	230(280)	250(300)	2000	3500	500	144.0	92.5		
2ABPF12L08S013D10-TLT-O	12	200(250)	230(280)	250(300)	2000	3500	500	147.5	94.3		
2ABPF14L08S013D10-TLT-O	14	200(250)	230(280)	250(300)	2000	3500	500	150.5	95.8		
2ABPF16L08S013D10-TLT-O	16	200(250)	230(280)	250(300)	2000	3500	500	154.0	97.5		
2ABPF18L08S013D10-TLT-O	18	200(250)	230(280)	250(300)	2000	3500	500	157.5	99.3		
2ABPF20L08S013D10-TLT-O	20	200(250)	230(280)	250(300)	2000	3500	500	161.0	101.0		
2ABPF23L08S013D10-TLT-O	23	200(250)	230(280)	250(300)	2000	3000	500	165.5	103.3		
2ABPF25L08S013D10-TLT-O	25	160(180)	180(200)	200(230)	2000	3000	500	169.0	105.0		
2ABPF28L08S013D10-TLT-O	28	160(180)	180(200)	200(230)	2000	3000	500	174.0	107.5		
2ABPF30L08S013D10-TLT-O	30	160(180)	180(200)	200(230)	2000	3000	500	177.0	109.0		

外形尺寸

-TLT为特殊后盖结构

2ABPF**L08S013D10-TLT-O



2ABPF**L**S013D10L-TLT

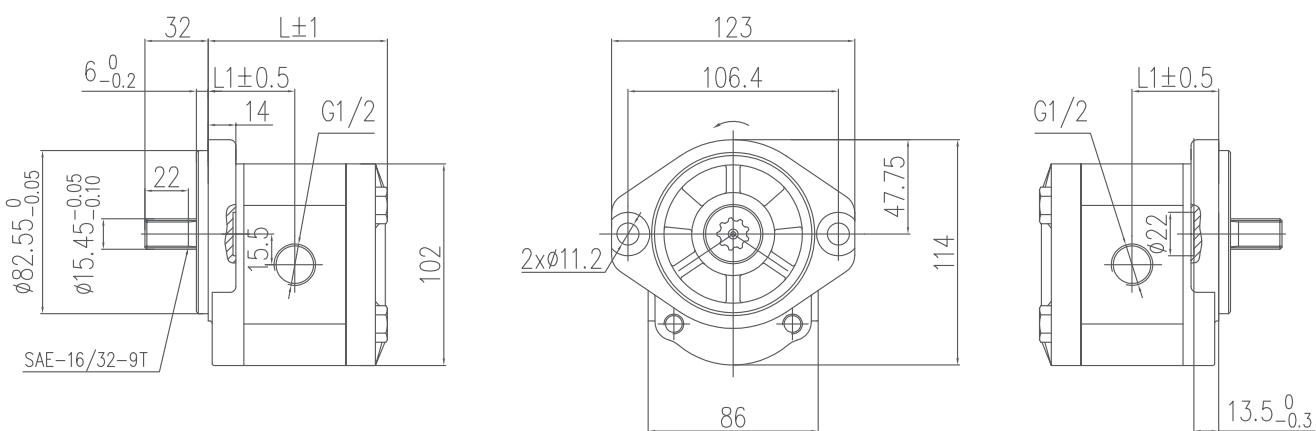


型号	排量 (ml/r)	压力(bar)			转速(r/min)			L	L1	进油口	出油口
		额定	额定	最高	额定	最高	最低	(mm)			
2ABPF04L04S013D10L-TLT	4	200	230	250	2000	3500	500	89.8	43.4	G1/2	G1/2
2ABPF4.5L04S013D10L-TLT	4.5	200	230	250	2000	3500	500	90.6	43.8		
2ABPF06L04S013D10L-TLT	6	200	230	250	2000	3500	500	93.5	45.3		
2ABPF08L04S013D10L-TLT	8	200	230	250	2000	3500	500	96.5	46.8		
2ABPF10L04S013D10L-TLT	10	200	230	250	2000	3500	500	100.0	48.5		
2ABPF12L04S013D10L-TLT	12	200	230	250	2000	3500	500	103.5	50.3		
2ABPF14L04S013D10L-TLT	14	200	230	250	2000	3500	500	106.5	51.8		
2ABPF16L04S013D10L-TLT	16	200	230	250	2000	3500	500	110.0	53.5		
2ABPF18L04S013D10L-TLT	18	200	230	250	2000	3500	500	113.5	55.3		
2ABPF20L04S013D10L-TLT	20	200	230	250	2000	3500	500	117.0	57.0		
2ABPF23L04S013D10L-TLT	23	200	230	250	2000	3000	500	121.5	59.3		
2ABPF25L04S013D10L-TLT	25	160	180	200	2000	3000	500	125.0	61.0		
2ABPF28L04S013D10L-TLT	28	160	180	200	2000	3000	500	130.0	63.5		
2ABPF30L04S013D10L-TLT	30	160	180	200	2000	3000	500	133.0	65.0		

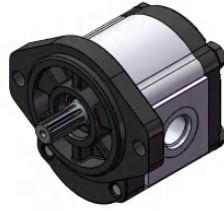
外形尺寸

-TLT为特殊后盖结构

2ABPF**L04S013D10L-TLT



2ABPF**LJ**S013D10L-TLT-D



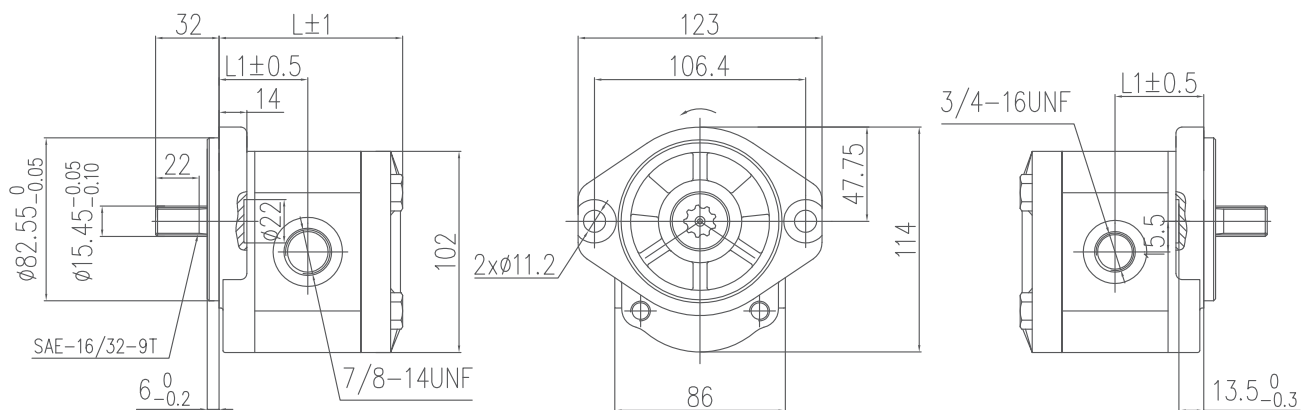
型号	排量 (ml/r)	压力(bar)			转速(r/min)			L (mm)	L1 (mm)	进油口	出油口
		P1(连续)	P2(断续)	P3(峰值)	额定	最高	最低				
2ABPF04LJ37S013D10L-TLT-D	4.0	200(250)	230(280)	250(300)	2000	3500	500	89.8	43.4	7/8-14UNF	3/4-16UNF
2ABPF5.6LJ37S013D10L-TLT-D	5.6	200(250)	230(280)	250(300)	2000	3500	500	92.5	44.8		
2ABPF06LJ37S013D10L-TLT-D	6.0	200(250)	230(280)	250(300)	2000	3500	500	93.5	45.3		
2ABPF08LJ37S013D10L-TLT-D	8.0	200(250)	230(280)	250(300)	2000	3500	500	96.5	46.8		
2ABPF10LJ37S013D10L-TLT-D	10.0	200(250)	230(280)	250(300)	2000	3500	500	100.0	48.5		
2ABPF12LJ37S013D10L-TLT-D	12.0	200(250)	230(280)	250(300)	2000	3500	500	103.5	50.3		
2ABPF14LJ37S013D10L-TLT-D	14.0	200(250)	230(280)	250(300)	2000	3500	500	106.5	51.8		
2ABPF16LJ37S013D10L-TLT-D	16.0	200(250)	230(280)	250(300)	2000	3500	500	110.0	53.5		
2ABPF18LJ37S013D10L-TLT-D	18.0	200(250)	230(280)	250(300)	2000	3500	500	113.5	55.3		
2ABPF20LJ37S013D10L-TLT-D	20.0	200(250)	230(280)	250(300)	2000	3500	500	117.0	57.0		
2ABPF23LJ37S013D10L-TLT-D	23.0	200(250)	230(280)	250(300)	2000	3000	500	121.5	59.3		
2ABPF25LJ37S013D10L-TLT-D	25.0	160(180)	180(200)	200(230)	2000	3000	500	125.0	61.0		
2ABPF28LJ37S013D10L-TLT-D	28.0	160(180)	180(200)	200(230)	2000	3000	500	130.0	63.5		
2ABPF30LJ37S013D10L-TLT-D	30.0	160(180)	180(200)	200(230)	2000	3000	500	133.0	65.0		

外形尺寸

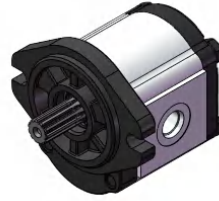
2ABPF**LJ37S013D10L-TLT-D

-TLT为特殊后盖结构

-D为前后盖铸铁件表面镀白锌



2ABPFLJ**S011D09-W-TLT-D**



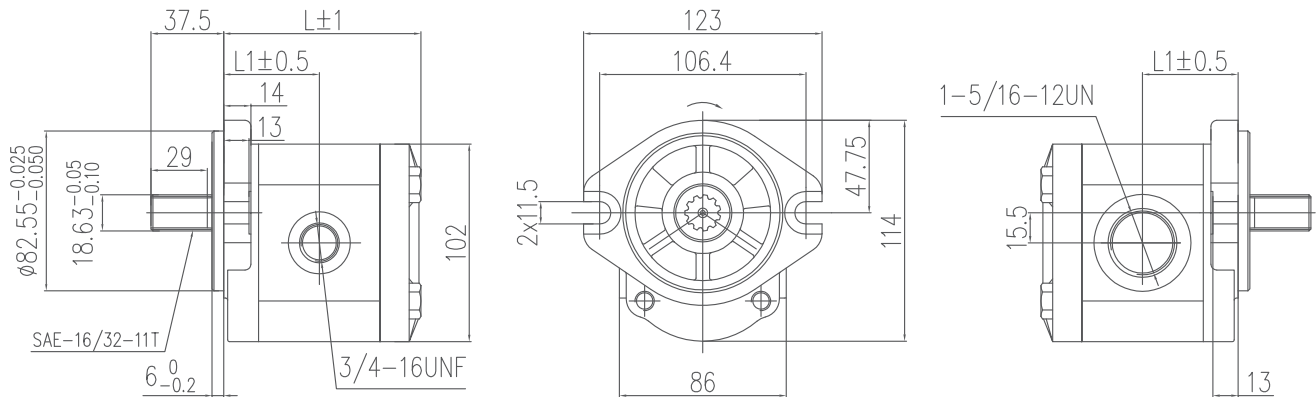
型号	排量 (ml/r)	压力(bar)			转速(r/min)			L (mm)	L1 (mm)	进油口	出油口
		P1(连续)	P2(断续)	P3(峰值)	额定	最高	最低				
2ABPF04LJ90S011D09-W-TLT-D	4	200(250)	230(280)	250(300)	2000	3500	500	89.8	43.4	1-5/16-12UN	3/4-16UNF
2ABPF06LJ90S011D09-W-TLT-D	6	200(250)	230(280)	250(300)	2000	3500	500	93.5	45.3		
2ABPF08LJ90S011D09-W-TLT-D	8	200(250)	230(280)	250(300)	2000	3500	500	96.5	46.8		
2ABPF10LJ90S011D09-W-TLT-D	10	200(250)	230(280)	250(300)	2000	3500	500	100.0	48.5		
2ABPF11LJ90S011D09-W-TLT-D	11	200(250)	230(280)	250(300)	2000	3500	500	101.7	49.4		
2ABPF12LJ90S011D09-W-TLT-D	12	200(250)	230(280)	250(300)	2000	3500	500	103.5	50.3		
2ABPF14LJ90S011D09-W-TLT-D	14	200(250)	230(280)	250(300)	2000	3500	500	106.5	51.8		
2ABPF16LJ90S011D09-W-TLT-D	16	200(250)	230(280)	250(300)	2000	3500	500	110.0	53.5		
2ABPF18LJ90S011D09-W-TLT-D	18	200(250)	230(280)	250(300)	2000	3500	500	113.5	55.3		
2ABPF20LJ90S011D09-W-TLT-D	20	200(250)	230(280)	250(300)	2000	3500	500	117.0	57.0		
2ABPF23LJ90S011D09-W-TLT-D	23	200(250)	230(280)	250(300)	2000	3000	500	121.5	59.3		
2ABPF25LJ90S011D09-W-TLT-D	25	160(180)	180(200)	200(230)	2000	3000	500	125.0	61.0		
2ABPF28LJ90S011D09-W-TLT-D	28	160(180)	180(200)	200(230)	2000	3000	500	130.0	63.5		
2ABPF30LJ90S011D09-W-TLT-D	30	160(180)	180(200)	200(230)	2000	3000	500	133.0	65.0		

外形尺寸

2ABPFLJ3S011D09-W-TLT-D**

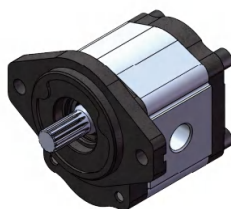
-TLT为特殊后盖结构

-D为前后盖铸铁件表面镀白锌





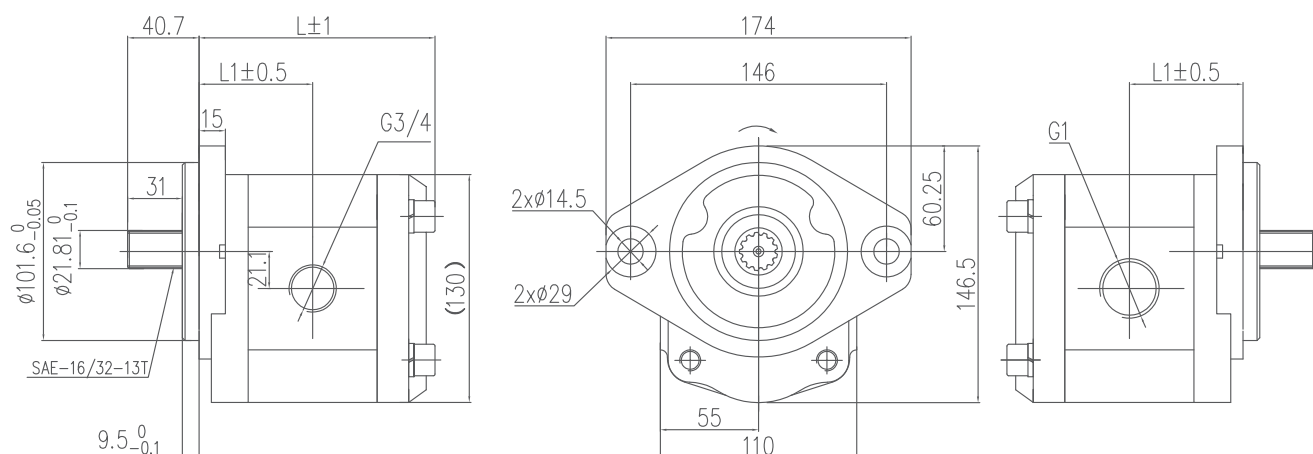
2.8XPF**L**S015D22



型号	排量 (ml/r)	压力(bar)			转速(r/min)			L	L1	进油口	出油口
		P1(连续)	P2(断续)	P3(峰值)	额定	最高	最低	(mm)			
2.8XPF11L03S015D22	11	200(250)	230(280)	250(300)	2000	3000	500	60.8	126.6	G1	G3/4
2.8XPF12L03S015D22	12	200(250)	230(280)	250(300)	2000	3000	500	61.3	127.6		
2.8XPF15L03S015D22	15	200(250)	230(280)	250(300)	2000	3000	500	62.8	130.5		
2.8XPF16L03S015D22	16	200(250)	230(280)	250(300)	2000	3000	500	63.3	131.6		
2.8XPF19L03S015D22	19	200(250)	230(280)	250(300)	2000	3000	500	64.8	134.6		
2.8XPF23L03S015D22	23	200(250)	230(280)	250(300)	2000	3000	500	66.9	138.8		
2.8XPF25L03S015D22	25	200(250)	230(280)	250(300)	2000	3000	500	67.9	140.8		
2.8XPF28L03S015D22	28	200(250)	230(280)	250(300)	2000	3000	500	69.5	143.9		
2.8XPF34L03S015D22	34	200(250)	230(280)	250(300)	2000	3000	500	72.6	150.1		
2.8XPF38L03S015D22	38	200(250)	230(280)	250(300)	2000	3000	500	74.6	154.1		
2.8XPF40L03S015D22	40	200(250)	230(280)	250(300)	2000	3000	500	75.6	156.1		

外形尺寸

2.8XPF**L03S015D22

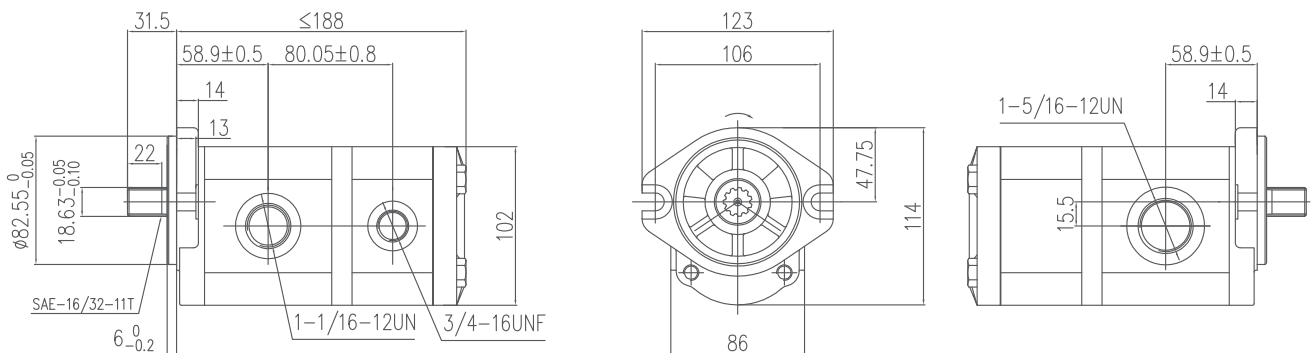


2ABDPF23/5DLJ40S024D38-T-W-D-TLT



型号	排量 (ml/r)	压力(bar)			转速(r/min)			进油口	出油口
		P1(连续)	P2(断续)	P3(峰值)	额定	最高	最低		
2ABDPF23/5DLJ40S024D38-T-W-D-TLT	23/5	200(250)	230(280)	250(300)	2000	3000	800	1-5/16-12UN	1-1/16-12UN 3/4-16UNF

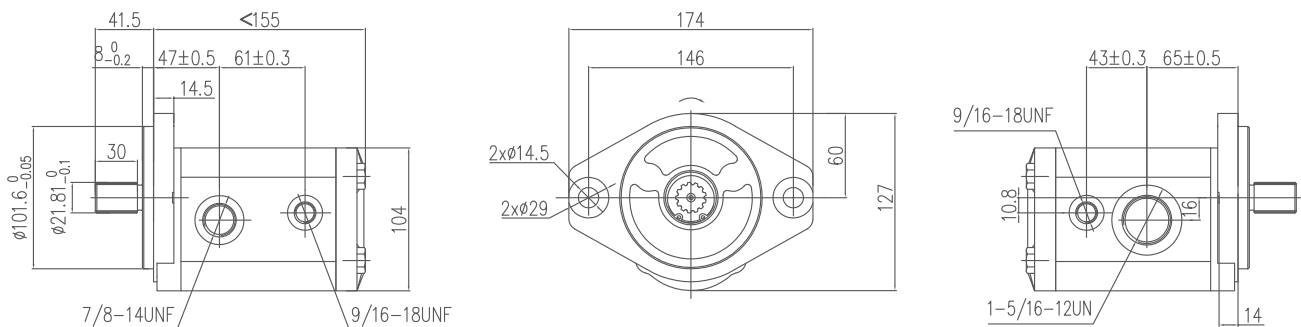
外形尺寸



2/1ASDPG6.5/3.2DLJ113S025D39-D

型号	排量 (ml/r)	压力(bar)		转速(r/min)			进油口	出油口
		额定	最高	额定	最高	最低		
2/1ASDPG6.5/3.2DLJ113S025D39-D	6.5/3.2	200	250	2000	3500	800	1-5/16-12UN 9/16-18UNF	7/8-14UNF 9/16-18UNF

外形尺寸



GWD 系列摆线马达

可选功能

- 转子配流，镶针齿式转定子副
- 法兰连接
- 马达带滚针轴承
- 侧边对齐油口
- 轴伸：平键、花键、锥键
- 高压油封
- 公制，美制和BSPP油口

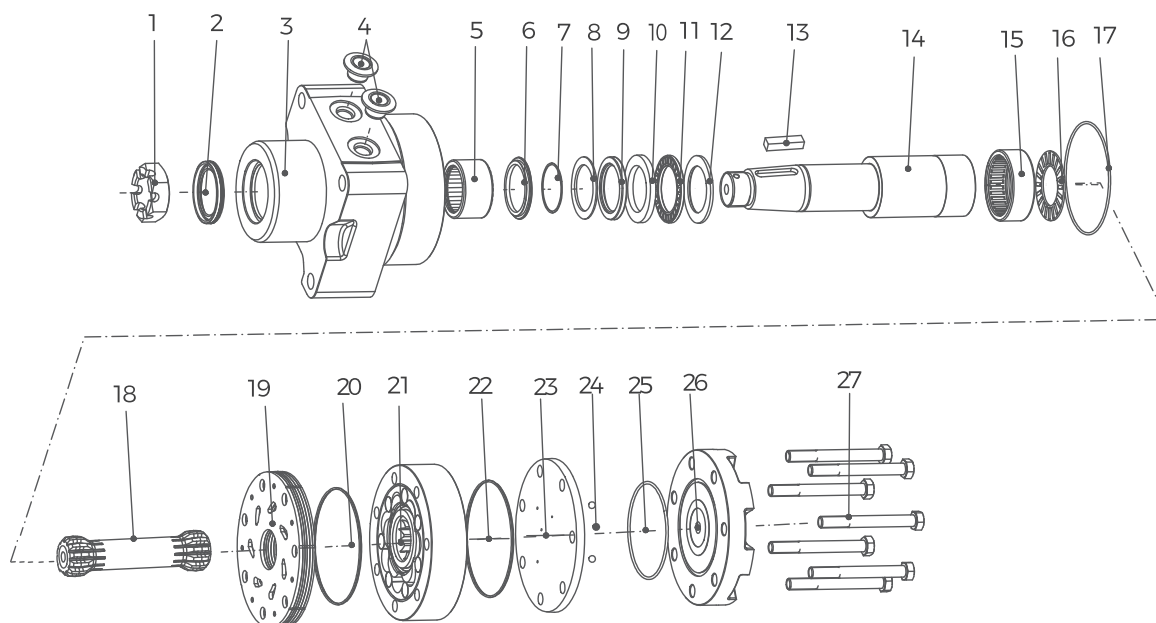
应用

- 高空作业平台
- 物料搬运及起重机械
- 农用机械
- 船用机械
- 路面机械
- 园林机械
- 草坪及草皮机械




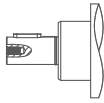
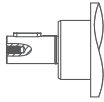
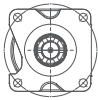
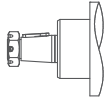
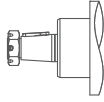

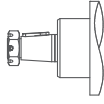
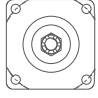
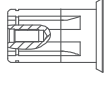
一般参数

最大排量	cm ³ /rev [in ³ /rev]	748[45.6]
最高转速	RPM	490
最大扭矩	daNm [lb-in]	连续: 106.2[9400] 断续: 123.7[10950]
最大压力降	bar [PSI]	连续: 207 [3000] 断续: 241 [3500]
最大流量	lpm [GPM]	276[72.9]
工作油液		矿物质 HLP (DIN 51524) 或 HM (ISO 6743/4)
温度范围	°C [°F]	-40至140 [-40至284]
粘度范围	mm ² /s [SUS]	20至75 [98至347]
过滤		ISO 代码 20/16 (推荐液体过滤精度25微米)



- | | | | | | |
|----------|---------|----------|----------|--------|-------|
| 1 开槽螺母 | 6 轴承支座 | 11 平面轴承 | 16 平面轴承 | 22 异性圈 | 27 螺钉 |
| 2 骨架油封 | 7 支撑环 | 12 轴承挡圈 | 17 O型圈 | 23 平衡盘 | |
| 3 壳体 | 8 支撑垫片 | 13 平键 | 18 传动轴 | 24 钢球 | |
| 4 油口堵盖 | 9 轴封 | 14 输出轴 | 19 配流盘 | 25 O型圈 | |
| 5 推力滚针轴承 | 10 轴承挡圈 | 15 后滚针轴承 | 20 异性密封圈 | 26 后盖 | |

订购代码

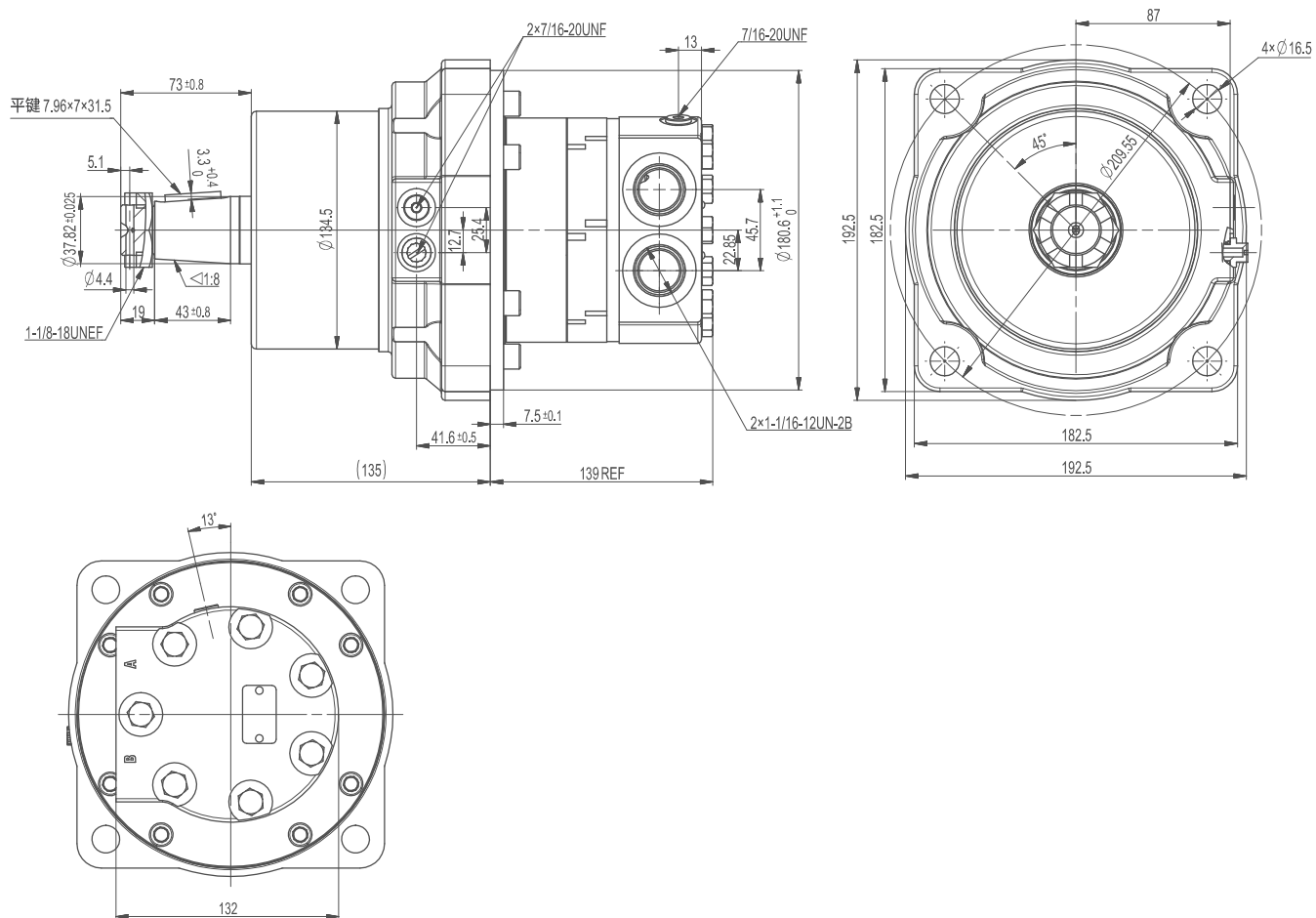
CWD 系列		排量	法兰	输出轴	油口 泄油口	旋向	油漆	特殊功能	
代码	排量 cm ³ /rev	代码	法兰	代码	输出轴	代码	旋向		
120	121	W4	Ø147.6孔轮型法兰 前止口 4×Ø13.1 后拉头 Ø128.5×7 	SH	Ø35轴 平键 10x8x45 	A	标准		
160	162			SL	Ø38轴 平键 9.5x9.5x38.1 	R	反向		
200	204								
230	232	W5	147.6孔轮型法兰 前止口 4×Ø13.1 后拉头 Ø127×7 	TB	Ø35锥形轴 1:10 平键 7.96x7x31.5 螺母拧紧力矩: 325 Nm 	代码		油漆	
260	261			TA	Ø38.1锥形轴 1:8 平键 7.96x7x36.5 螺母拧紧力矩: 415-540 Nm 	A	不涂漆		
300	300						B	蓝色	
350	348	A9	6-Ø13.5菱法兰 Ø106.4 止口 Ø82.5×2.8 	T2	Ø31.75锥形轴 1:8 平键 7.96x7.96x25.4 螺母拧紧力矩: 200 ±10 Nm 	C	黑色		
375	363						S	银灰色	
470	465								
540	536	W6	Ø106.4孔轮型法兰 4-Ø13.5止口 Ø82.5×2.8 	RQ	Ø25.3轴 花键 6-25.3x21x6.2 	代码		特殊功能	
620	631						A	标准	
750	748						N	大径向力	
				代码		油口 泄油口			
				UD		9/16-18UNF		D	无泄油口
				UF		7/8-14 UNF		F	自由转动
				GC		G1/2		L	低速
				MC		M22×1.5		V	高温
								S	低温

性能参数

类型		GWD120	GWD160	GWD200	GWD230	GWD260	GWD300
排量 cm ³ /rev		121	162	204	232	261	300
最高速度	连续	360	370	300	260	260	250
RPM	断续	490	470	370	320	350	320
最大流量	连续	45	61	68	68	76	83
lpm	断续	61	76	83	83	91	95
最大扭矩	连续	327	475	542	611	712	825
Nm	断续	383	542	633	712	791	938
最大压力降	连续	207	207	207	207	207	207
bar	断续	241	241	241	241	241	241
	峰值	276	276	276	276	276	276
最大空载压力 bar		8	10	10	10	10	10
最小启动扭矩	最大压力降 连续	235	342	390	440	513	513
Nm	最大压力降 断续	280	396	462	520	577	577
重量 Kg	GWD	13.3	13.3	13.7	13.8	14.1	14.1

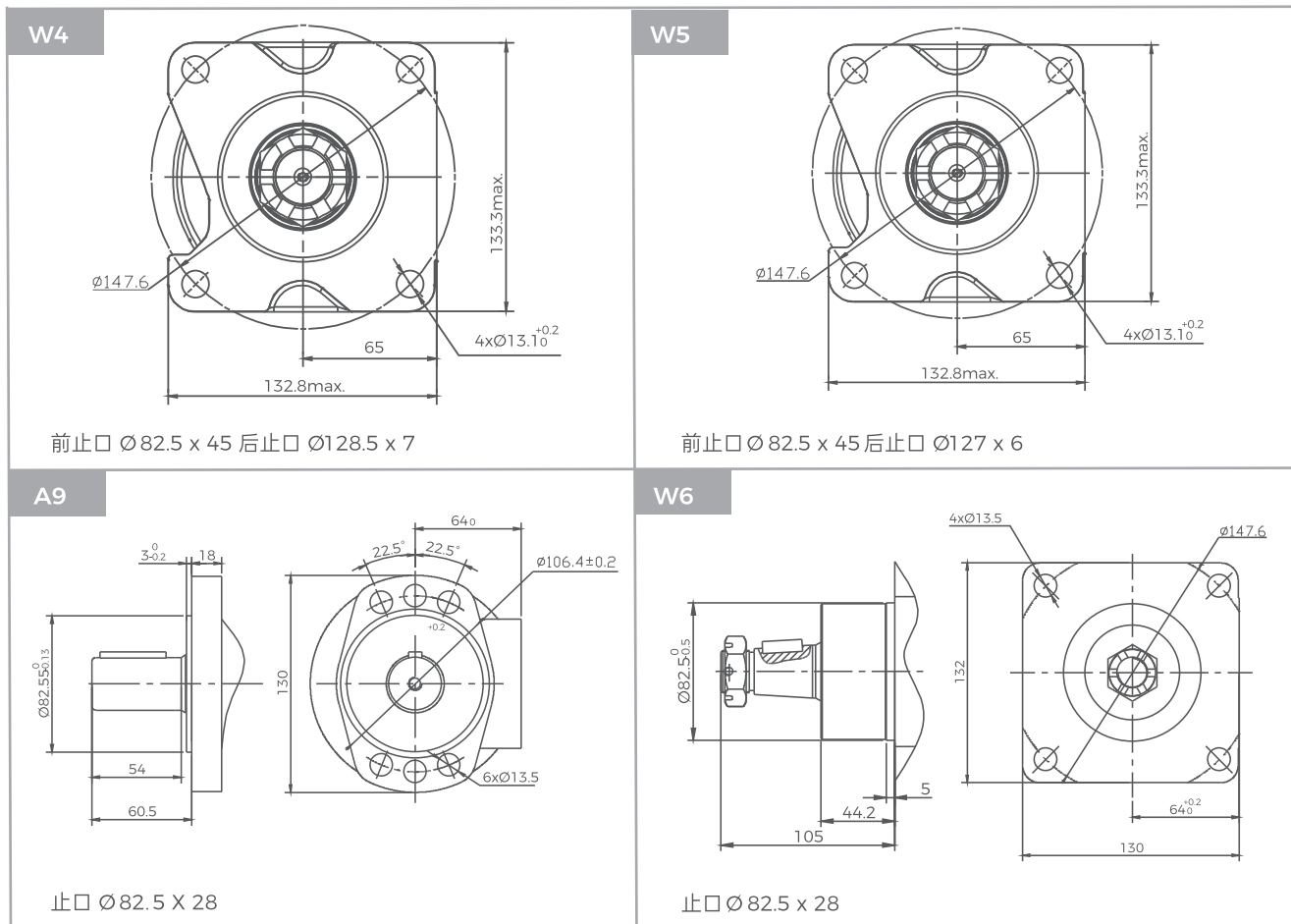
类型		GWD350	GWD375	GWD470	GWD540	GWD620	GWD750
排量 cm ³ /rev		348	363	465	536	631	748
最高速度	连续	220	200	160	140	120	100
RPM	断续	270	250	200	170	150	130
最大流量	连续	83	76	76	76	76	76
lpm	断续	95	91	91	91	91	91
最大扭矩	连续	921	1006	1096	983	1014	1062
Nm	断续	1045	1158	1184	1243	1291	1237
最大压力降	连续	207	207	172	138	121	103
bar	断续	241	241	189	173	155	121
	峰值	276	276	207	207	173	138
最大空载压力 bar		10	10	10	12	12	12
最小启动扭矩	最大压力降 连续	663	724	822	737	761	797
Nm	最大压力降 断续	763	845	900	945	981	940
重量 Kg	GWD	15.5	15	15.5	16.1	16.8	17.5

CWD 带制动器壳体 and 油口参数

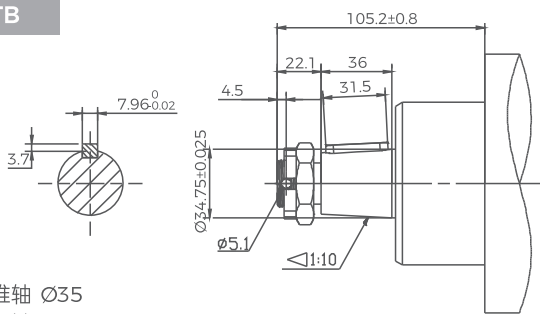
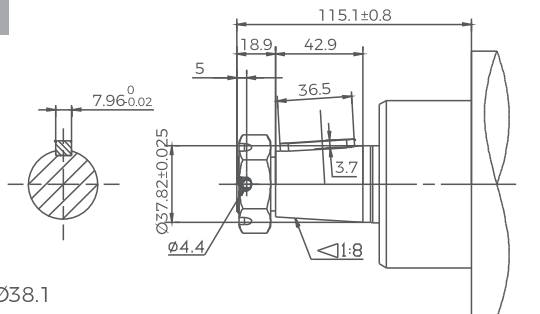
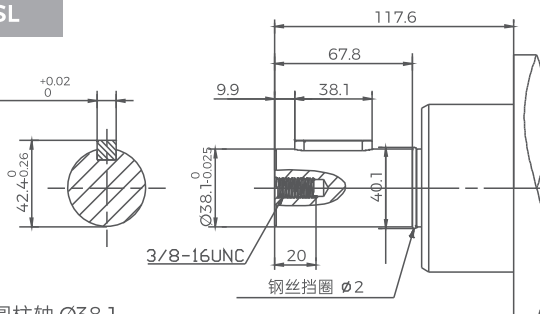
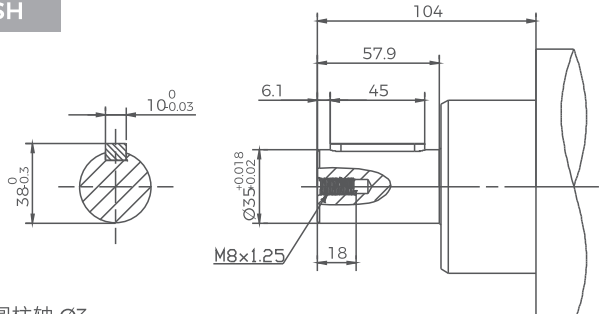
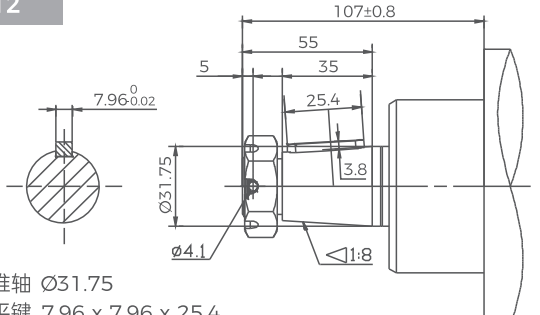
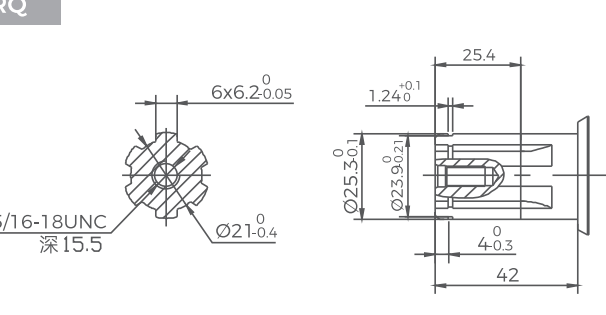


排量	540 cm ³ /rev
最大连续额定压力	20.5Mpa
额定制动扭矩	2600 Nm
制动释放压力	4MPa, 最大
释放压力	20.7MPa, 最大
工作温度	82 C
制动弹簧数量	25
喷漆	黑色

GWD 前盖参数



GWD 轴伸参数

<p>TB</p>  <p>锥轴 $\text{Ø}35$ 平键 $7.96 \times 7 \times 31.5$ 螺母拧紧力矩: 325 Nm</p>	<p>TA</p>  <p>锥轴 $\text{Ø}38.1$ 平键 $7.96 \times 7 \times 36.5$ 螺母拧紧力矩: $410\text{-}540 \text{ Nm}$</p>
<p>SL</p>  <p>圆柱轴 $\text{Ø}38.1$ 平键 $9.5 \times 9.5 \times 38.1$</p>	<p>SH</p>  <p>圆柱轴 $\text{Ø}3$ 平键 $10 \times 8 \times 45$</p>
<p>T2</p>  <p>锥轴 $\text{Ø}31.75$ 平键 $7.96 \times 7.96 \times 25.4$ 螺母拧紧力矩: $200 \pm 10 \text{ Nm}$</p>	<p>RQ</p>  <p>花键轴 $6\text{-}25.3 \times 21 \times 6.2$</p>

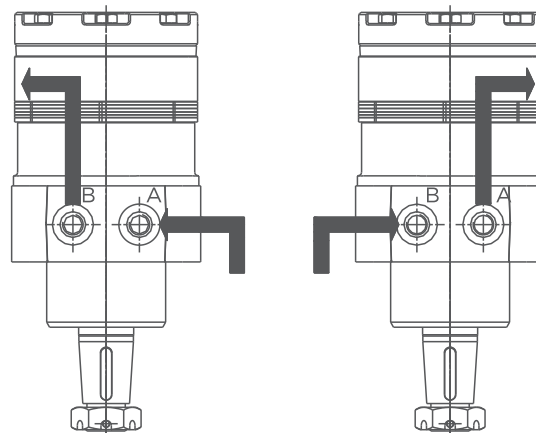
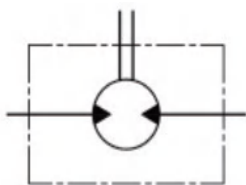
GWD 摆线马达

轴旋转方向：标准

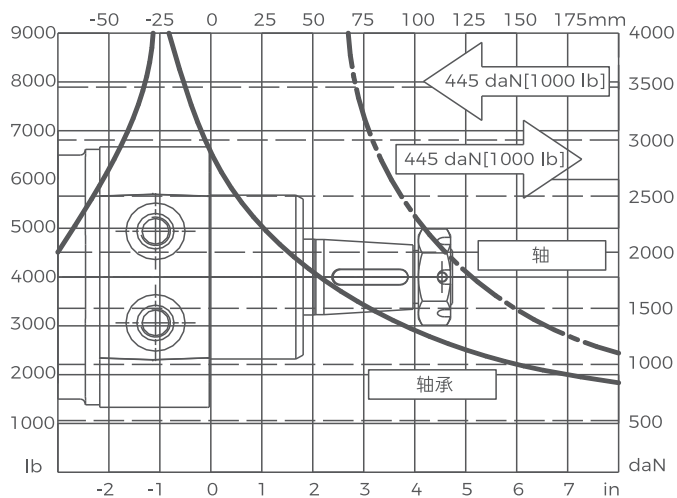
从轴端观察GWD摆线马达时，轴的旋转方式：

当油口“B”增压时，顺时针方向；

当油口“A”增压时，逆时针旋转。



W4 和 W5 轮架



GWH 系列液压马达

可选功能

- 法兰连接
- 带针轴承的马达
- 适用于高压和低压的轴封
- 直轴、花键轴和锥形轴
- 公制螺纹和BSPP螺纹
- 其他特殊功能

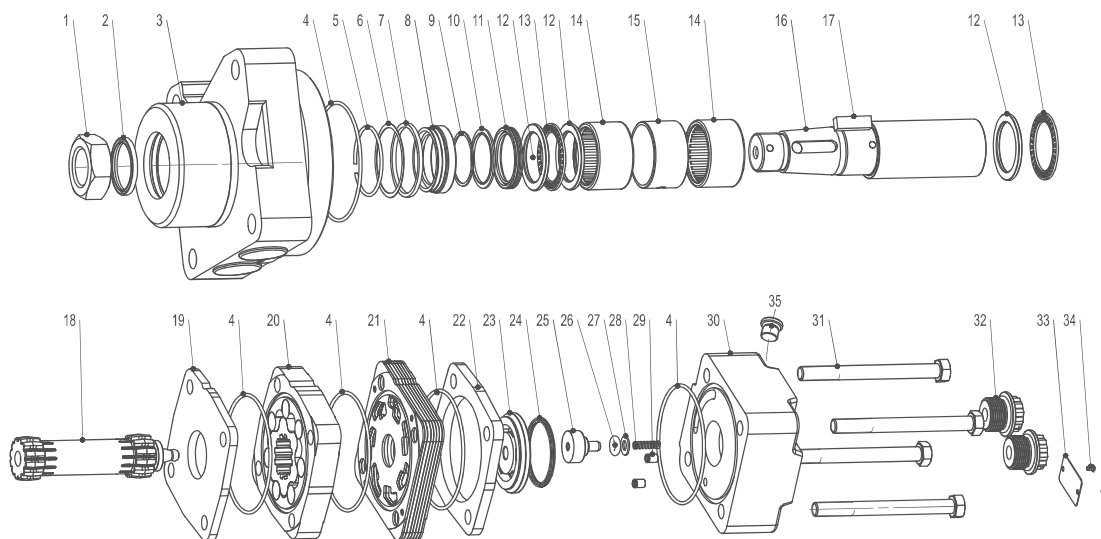
应用

- 农业设备
- 实用及越野车辆
- 物料搬运设备
- 叉车
- 街道清扫工
- 采矿机械



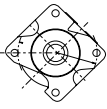
一般参数

最大排量	cm ³ /rev [in ³ /rev]	409[24.9]
最大转速	RPM	830
最大扭矩	Nm [lb-in]	连续: 946[8400] 间断: 1019[9050]
最大压力降	bar [PSI]	连续: 207[3000] 间断: 276[4000]
最大流量	lpm [GPM]	95[25]
最大最小转速	[RPM]	5
工作油液		矿物基-HLP (DIN 51524) 或HM (ISO 6743/4)
温度范围	°C [°F]	-40÷140[-40÷284]
粘度范围	mm ² /s [SUS]	20÷75[98÷347]
过滤		ISO代码20/16 (最低推荐液体过滤精度为25微米)



- | | | | | |
|----------|-----------------|------------|-----------|-------------|
| 1 六角螺母 | 8 组合油封骨架 | 15 隔圈 | 22 隔套 | 29 单向阀 |
| 2 防尘圈 | 9 轴封挡圈 | 16 输出轴 | 23 配流盘 | 30 后盖 |
| 3 壳体 | 10 轴封垫圈 | 17 方平键 | 24 密封环 | 31 六角头螺栓 |
| 4 O形圈 | 11 轴封 | 18 传动轴 | 25 制动垫块总成 | 32 油口盖/带O形圈 |
| 5 钢丝弹簧挡圈 | 12 平面轴承挡圈 | 19 隔板 | 26 O形圈 | 33 标牌 |
| 6 密封垫片 | 13 平面轴承 | 20 转定子付总成 | 27 四氟挡圈 | 34 标牌铆钉 |
| 7 矩形密封圈 | 14 带保持架冲压外圈滚针轴承 | 21 焊接配流盘总成 | 28 弹簧 | 35 O堵头 |

订购代码

GWH 系列		排量	法兰	输出轴	油口 泄油口	旋向	油漆	特殊功能		
代码	排量 cm ³ /rev [in ³ /rev]	代码	法兰	代码	输出轴	代码	旋向			
50	52 [3.2]	W9	圆盘 Ø147.62 4- Ø13.1 前直口 Ø82.5x41 后直口 Ø126.92x5 	TC	锥轴 Ø31.75 平键 7.96x7x24 	A	标准			
80	76 [4.6]					R	反向			
90	89 [5.4]			W10	圆盘 Ø147.62 4- Ø13.1 前直口 Ø82.5x45.2 后直口 Ø126.92x5 	UF	7/8-14UNF	A	不涂漆	
110	111 [6.8]							B	蓝色	
125	127 [7.7]	C	黑色							
160	164 [10.0]	S	银灰色							
200	205 [12.5]									
250	254 [15.5]									
300	293 [17.9]									
400	409 [24.9]									
								代码	特殊功能	
								A	标准	
								N	大径向力	
								D	无泄油口	
								F	自由转动	
								L	低速	
								V	高温	
								S	低温	

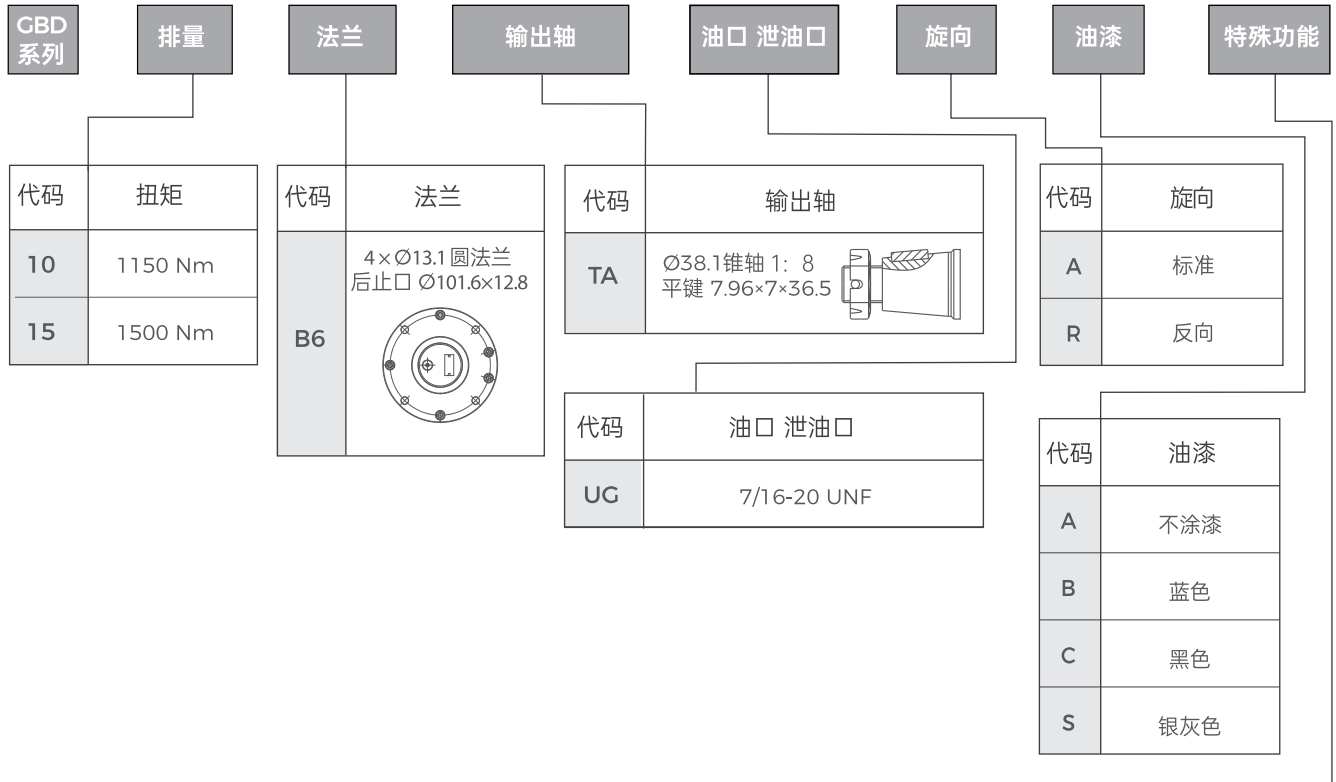


GWH 性能

类型		GWH050	GWH080	GWH090	GWH110	GWH125
排量cm ³ /rev [in ³ /rev]		52[3.2]	76[4.6]	89[5.4]	111[6.8]	127[7.7]
最大速度 [转/分]	连续	680	800	680	680	580
	间断	830	950	840	850	740
最大扭矩 Nm [lb-in]	连续	135[1200]	191[1700]	225[2000]	298[2650]	338[3000]
	间断	158[1400]	222[1975]	270[2400]	349[3100]	394[3500]
最大压力差 差值 bar [PSI]	连续	207[3000]	207[3000]	207[3000]	207[3000]	207[3000]
	间断	242[3500]	242[3500]	242[3500]	242[3500]	242[3500]
最大油流量 升/分 [GPM]	峰值	276[4000]	276[4000]	276[4000]	276[4000]	276[4000]
	连续	38 [10]	53[14]	61 [16]	76 [20]	76 [20]
	间断	45[12]	64[17]	76[20]	95 [25]	95[25]

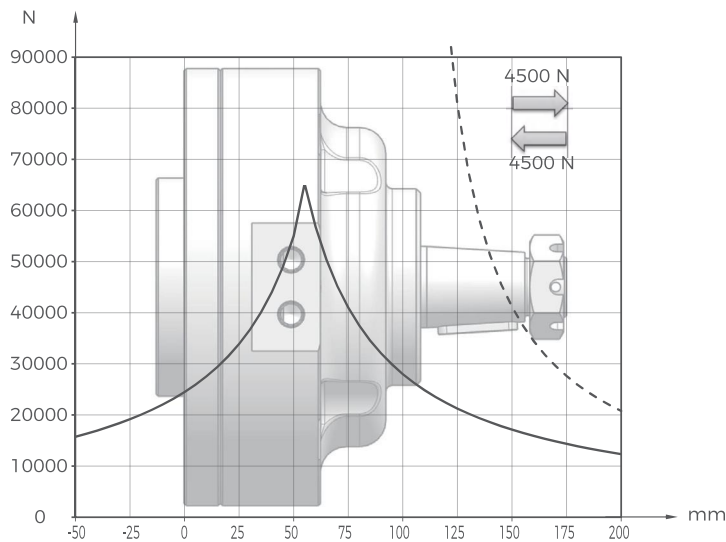
类型		GWH160	GWH200	GWH250	GWH300	GWH400
排量cm ³ /rev [in ³ /rev]		164[10.0]	205[12.5]	254[15.5]	293[17.9]	409[24.9]
最大速度 [转/分]	连续	460	370	290	250	180
	间断	580	460	370	320	230
最大扭矩 Nm [lb-in]	连续	44[3975]	569[5050]	704[6250]	811[7200]	946[8400]
	间断	512[4550]	653[5800]	799[7100]	929[8250]	1019[9050]
最大压力差 差值 bar [PSI]	连续	207[3000]	207[3000]	207[3000]	207[3000]	173[2500]
	间断	242[3500]	242[3500]	242[3500]	242[3500]	189[2750]
最大油流量 升/分 [GPM]	峰值	276[4000]	276[4000]	276[4000]	276[4000]	207[3000]
	连续	76[20]	76 [20]	76 [20]	76 [20]	76 [20]
	间断	95[25]	95 [25]	95[25]	95[25]	95[25]

订购代码



CBD 摆线马达制动器

允许用轴载荷/轴承曲线



代码	特殊功能
A	开槽螺母
B	锁紧螺母

如图所示，当轴向载荷为0N时，输出轴的径向许用载荷与法兰安装面到载荷作用点之间的距离有关。实线所示是允许的轴承径向载荷。表示使用含有抗磨添加剂的液压油，并且以连续输出扭矩下切且马达转速100rpm，轴承L10使用寿命为2000小时为基础建立该曲线。虚线所示是轴的最大径向载荷。轴伸载荷若超过该值马达将会被损坏。

GBD 系列摆线马达制动器

可选功能

- 双重滚子轴承
- 双释放油口
- 湿式制动、弹簧加载
- 较小的轴向安装尺寸
- 低噪音、寿命长

应用

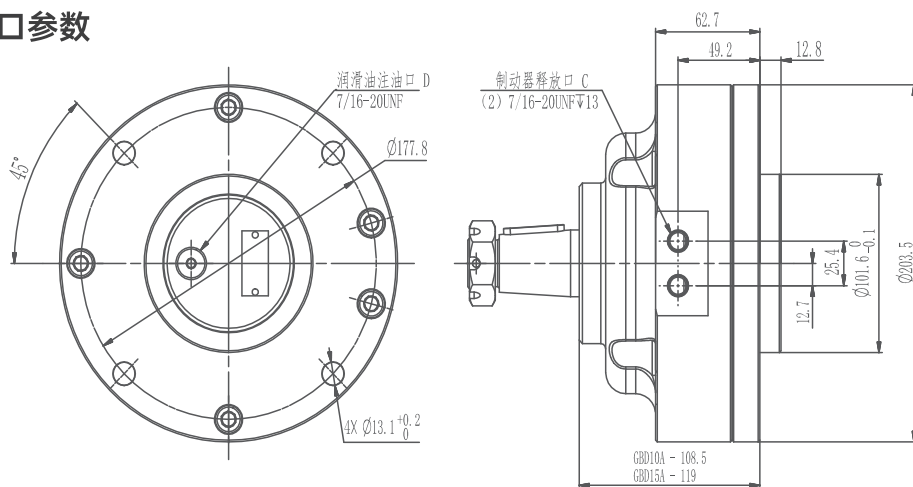
- 高空作业平台
- 轮式驱动
- 摆动驱动
- 传动装置



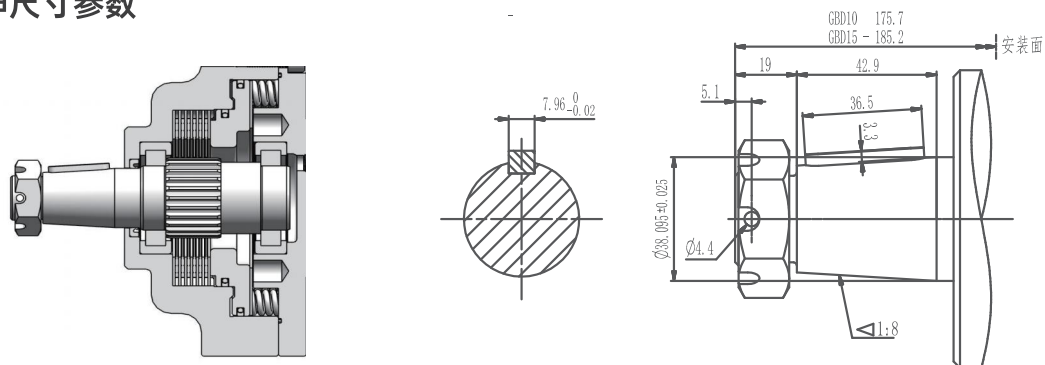
一般参数

参数		GBD10	GBD15
最小静态扭矩	Nm	1150	1500
制动释放压力	Mpa	2.8	2.8
最大释放压力	Mpa	27.6	27.6
制动器释放的最小油量	cm ³	11.5	11.5
最高速度	RPM	250	250
制动室油量	cm ³	100-120	100-120
最高工作油温	°C	82	82
重量	Kg	18	20

GBD 壳体 and 油口参数



GBD 轴伸尺寸参数



GHP 手动泵

手动泵适用于各种类型的移动设备，通常用于释放静态液压制动器。根据制动器形式，一般按压3-5次泵杆就会使制动器松开，使设备可以移动至服务区域充电、加油、维修等。

操作时，操作人员必须将阀杆按压到底，然后按压泵杆，直至制动器开启。设备移动完成后，拉起阀杆，制动器将恢复制动功能。

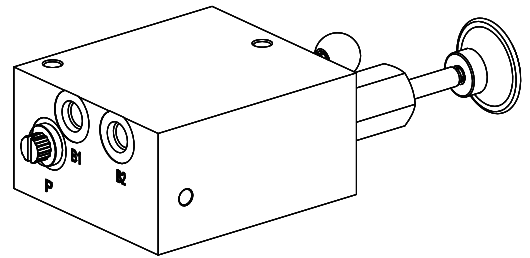
双压力出口，保证两车轮的移动平稳。

技术信息

每次按压泵杆油量：1.3 cm³

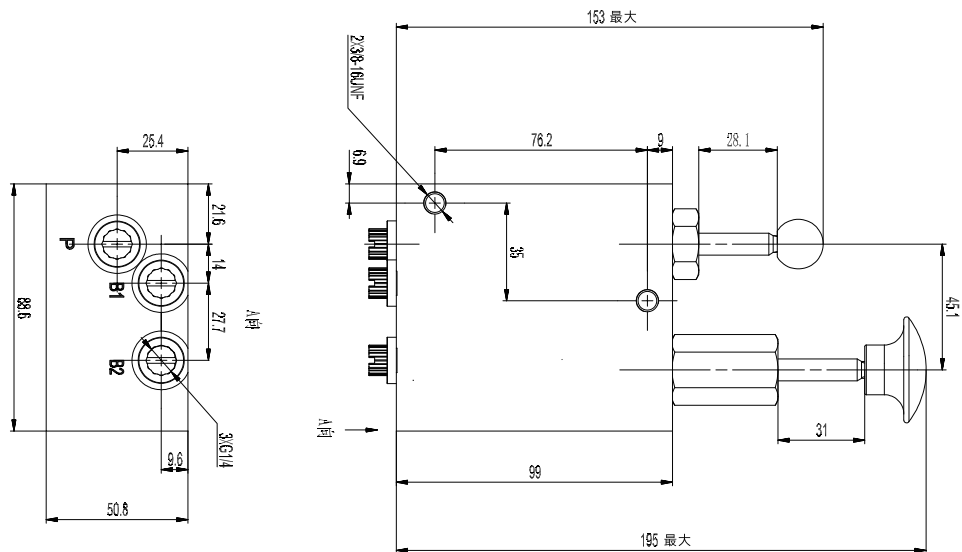
最大工作压力：27.5MPa

工作温度：-30℃~110℃



订购代码和外型尺寸

型号：GHP10A



原理图

